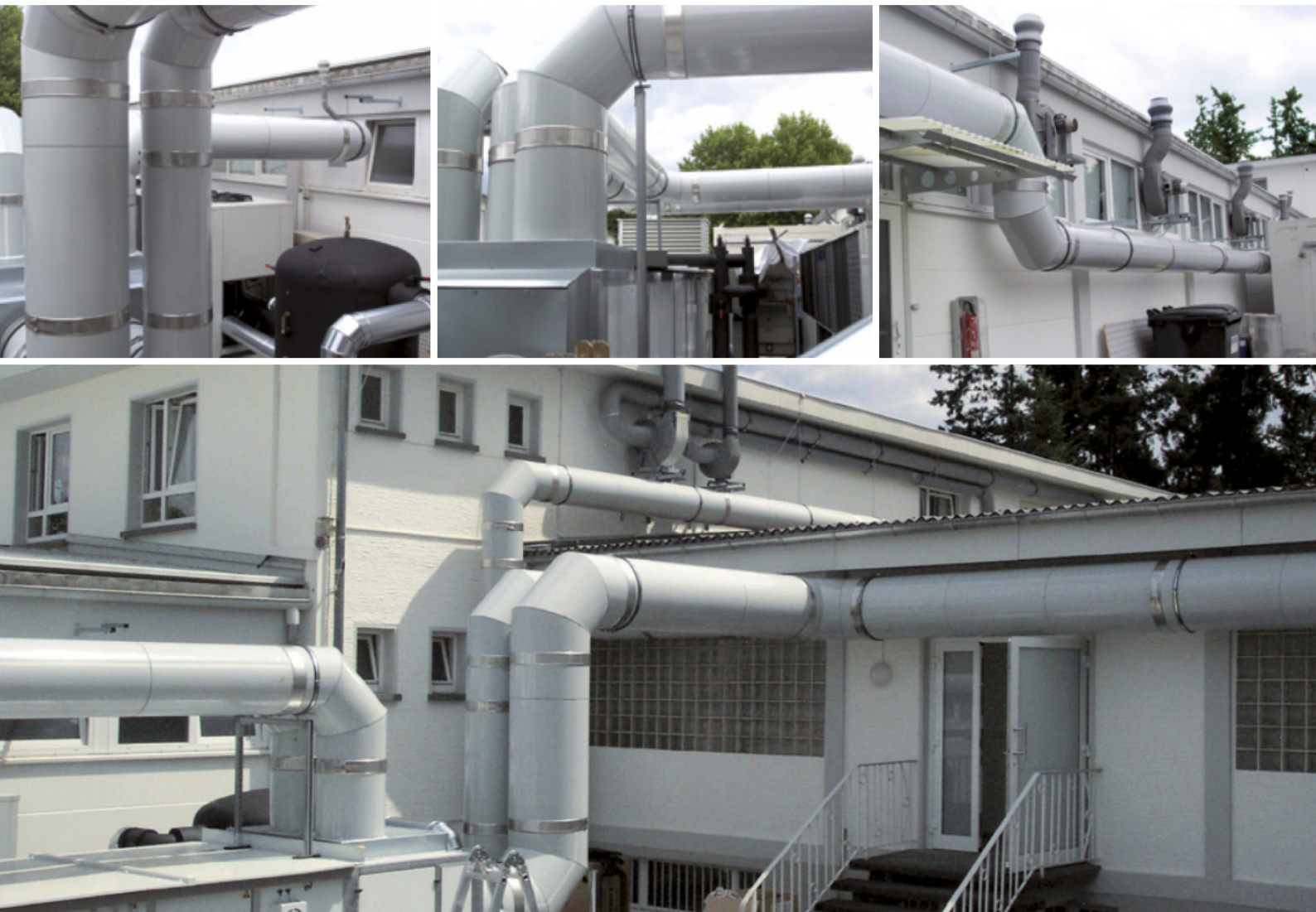


PRAXIS REPORT 19

Anwendungsbeispiele für Planer komplexer Bauvorhaben

VENTAFLEX®
Mehr Effizienz in der Luftführung



Labor in Rülzheim: System mit Sichtmontage

Einsatzgebiet für VENTAFLEX®:
Luftführungssystem für die Labortechnik
zur Gewinnung optimaler Luftreinheit

Labor in Rülzheim: Luftführungssystem mit Sichtmontage

Volumenstrom: max. 20.000 m³/h mit einer Strömungsgeschwindigkeit von ca. 6 m/s und Anbindung an textile Luftschläuche im Innenbereich

Aufgabenstellung

Zu der Firma Klocke Pharma Service bestand seit langer Zeit ein intensiver Kontakt. Herausforderung des anstehenden Projektes war der optische Anspruch des Bauherrn und das begrenzt einzubringende Gewicht auf dem Baukörper. Dies sind die Stärken des VENTAFLEX® Leitungssystems.

Glatte GFK Oberfläche in lichtgrau, geringes Gewicht durch PUR Schaum-Dämmung und Verwendung der VentaSnap Verbindungsschelle zur optischen Verbesserung bei Sichtmontage gaben die Antworten auf die gestellten Anforderungen.

Bei der Sanierung der Lüftungsanlage für die Labortechnik wurden die Zu- und Abluftleitungen mit dem VENTAFLEX® Luftführungssystem ausgestattet. Um die Luftreinheit erreichen zu können, sind alle Verbindungspunkte mit unserem Spezialkleber von VENTAFLEX® versiegelt worden. Dies dient dazu, das Lüftungssystem frei von Kleinstpartikel zu halten.

Der Lambdawert von 0,022 W/mK (WLG 022) wie in dem nachfolgend beschriebenen Praxisvergleich erläutert, hat die Entscheidung, VENTAFLEX® einzusetzen, maßgeblich beeinflusst.

Praxisvergleich VENTAFLEX® zu gedämmten Wickelfalzrohr

Vorgaben für ein gedämmtes Lüftungsrohr-System:
Länge: 50 m
Baureihe: 630
Dämmstärke: 5 cm
 Δt : 20 K

Es muss somit folgende Leistung aufgebracht werden:

VENTAFLEX® Luftleitung: 900 W
Fremdrohr: 1.430 W

VENTAFLEX® -Lösung

Die eingesetzten Produkte:

VENTAFLEX® Luftleitung, gedämmt in den Durchmessern 520 mm und 370 mm sowie vorgefertigte Baugruppen und diverse Form- und Sonderbauteile
Material: Pur-Hartschaum, 45 mm bis 50 mm
Außen- und Innenbeschichtung: GFK (glasfaserverstärkter Kunststoff)

Vorteile durch das VENTAFLEX® System

- + **Zertifizierte Hygiene-Konformität** der Leitungen nach VDI 6022
- + **Individuelle Anpassung an Gegebenheiten** durch Maßanfertigungen
- + **Zeitersparnis bei Installation** durch Planung und Vormontage
- + **Dezente Optik** durch lichtgraue Farbgebung
- + **Bis zu 70 % geringeres Gewicht** – Vorteile beim Transport, Handling und Montage
- + **Einsparung bei den Betriebskosten** – bis zu 40 % weniger Energieverlust, bis zu 10 % weniger Druckverlust und bis zu 99 % weniger Leckageverlust

VENTAFLEX GmbH & Co. KG

Siemensstraße 46

D-48341 Altenberge

Tel 0 25 05 – 93 829 0

Fax 0 25 05 – 93 829 -10

info@ventaflex.de

www.ventaflex.de

VENTAFLEX®

Mehr Effizienz in der Luftführung