

PRAXIS REPORT 22

Anwendungsbeispiele für Planer komplexer Bauvorhaben

VENTAFLEX®
Mehr Effizienz in der Luftführung



Umbau einer Kirche zum Konferenzzentrum

Einsatzgebiet für VENTAFLEX®:
Platzoptimiertes, erdverlegtes Luftleitungssystem
zur Be- und Entlüftung mehrerer Tagungsräume

Eindhoven, Niederlande: grenzübergreifendes „in time“-Projekt

3.500 m³/h Volumenstrom Frischluft wird auf mehrere Konferenzräume verteilt.

Aufgabenstellung

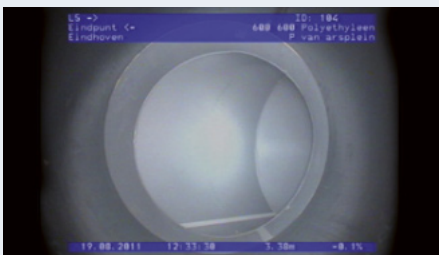
Im Zuge des Umbaus einer Kirche in Eindhoven zu einem Tagungszentrum wurde ein neues Lüftungskonzept erforderlich.

So hatte man sich entschieden, jeden Konferenzraum mit einer Belüftung aus dem Boden, mit entsprechenden Luftauslässen auszustatten.

Die beschriebene Aufgabenstellung eignet sich ausgesprochen für die Verlegung von VENTAFLEX® Luftleitung im Erdreich. Entscheidend für den Einsatz war jedoch unsere Wettbewerbsfähigkeit gegenüber KG-Rohr von mehr als 40 % in Summe, sowie unsere kurzfristige Bereitstellungszeit auch für notwendige Sonderformteile.

Die Installation des Systems erfolgte in Rekordzeit: 2 Monteure der Firma Airpro unterboten mit 5 Arbeitstagen die zeitliche Vorgabe des Bauherrn.

Im Anschluss der Arbeiten wurde das gesamte Leitungssystem mittels einer Kamera-Durchfahrt überprüft und erhielt das Prädikat sehr gut.



Praxisvergleich VENTAFLEX® zu gedämmten Wickelfalzrohr

Vorgaben für ein gedämmtes
Lüftungsrohr-System:
Länge: 50 m
Baureihe: 630
Dämmstärke: 5 cm
 Δt : 20 K

Es muss somit folgende Leistung
aufgebracht werden:

VENTAFLEX® Luftleitung: 900 W
Fremdrohr: 1.430 W

VENTAFLEX® -Lösung

Die eingesetzten Produkte:

VENTAFLEX® Luftleitung, gedämmt in den Durchmessern 200 mm bis 650 mm sowie insgesamt 80 Form- und Sonderbauteile.

Für die notwendigen Wanddurchführungen wurden, je nach Aufgabenstellung, entweder der VENTAFLEX® Mauerkragen oder die VENTAFLEX® Mauerdurchführung verwendet.

Vorteile durch das VENTAFLEX® System

- + **Individuelle Anpassung an Gegebenheiten** durch Sonderbauteile
- + **Zeitersparnis bei Installation** durch Planung und Vormontage
- + **Erprobte Technik** – Handhabung und Montage sind selbsterklärend, dadurch leichtes Delegieren an Fachfirmen vor Ort
- + **Bis zu 70 % geringeres Gewicht** – Vorteile beim Transport, Handling und Montage
- + **Einsparung bei den Betriebskosten** – bis zu 40 % weniger Energieverlust, bis zu 10 % weniger Druckverlust und bis zu 99 % weniger Leckageverlust

VENTAFLEX GmbH & Co. KG

Siemensstraße 46

D-48341 Altenberge

Tel 0 25 05 – 93 829 0

Fax 0 25 05 – 93 829 -10

info@ventaflex.de

www.ventaflex.de

VENTAFLEX®

Mehr Effizienz in der Luftführung