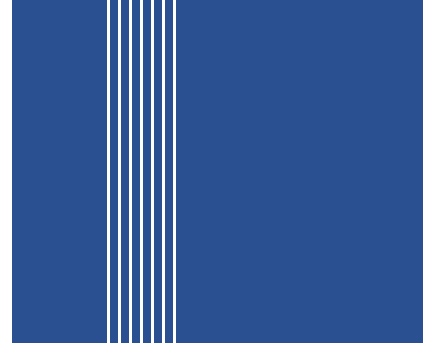


# PRAXIS REPORT 58

Anwendungsbeispiele für Planer komplexer Bauvorhaben



**VENTAFLEX®**

Mehr Effizienz in der Luftführung



**Bei laufendem Betrieb:  
Kliniksanie rung nach neuesten Standards**



**Einsatzgebiet für VENTAFLEX®:  
LAVANTUS® erdverlegte Luftleitungen werden  
ein Klinikgebäude mit reiner Luft versorgen**

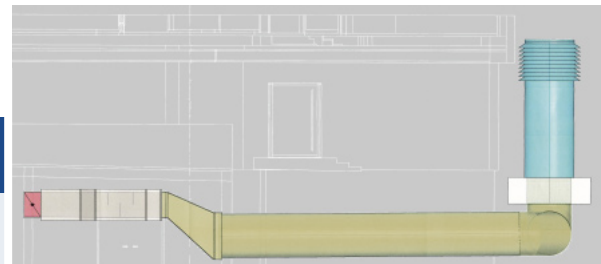
## Das Sana Klinikum Hof wird technisch auf modernsten Stand gebracht

Zum Transport von 22.000 m<sup>3</sup>/h Luft durch die Erde ist LAVANTUS® die erste Wahl

### Aufgabenstellung

465 vollstationäre Betten, 14 Fachabteilungen, in denen jährlich etwa 55.000 Patienten behandelt werden – das Sana Klinikum Hof gehört heute zu den bedeutendsten somatischen Akutkrankenhäusern in Bayern. Ein kleiner Rückblick in die Geschichte: Ursprünglich orientierte sich der Architekt beim Grundriss des 1931 eröffneten Stadtkrankenhauses an einem Doppeldecker-Flugzeug. Nach zahlreichen Umbauten ist davon heutzutage nichts mehr zu erkennen. Nach dem Grundsatz „form follows function“ wurde der Bau bereits in den 50er Jahren aufgrund des hohen Patientenaufkommens deutlich vergrößert, es folgten weitere Anbauten und Modernisierungen. Um die Klinik als zeitgemäßes, umfangreich ausgestattetes medizinisches Versorgungszentrum konkurrenzfähig zu erhalten, fördert der Freistaat Bayern das Projekt in vielfacher Millionenhöhe.

Das Vorhaben, den klinischen Betrieb vollumfänglich aufrechtzuerhalten und das Krankenhaus gleichzeitig technisch nach neuesten Maßstäben zu sanieren, ist dabei eine große Herausforderung und verlangt wohlüberlegte Planung. Pragmatische Lösungen, die unkompliziert einsetzbar sind, haben dabei klar Vorrang. Zudem sollte dem Anspruch, innovative Produkte in höchster Qualität einzusetzen, entsprochen werden. Logische Folge: Die Entscheidung für die erdverlegten Luftleitungen fiel auf LAVANTUS®.



Plan und Umsetzung: innerhalb des Gebäudes wird die LAVANTUS® Luftleitung an einen Rechteckkanal angebunden, der Lüftungsturm wird später installiert.



### VENTAFLEX® -Lösung

Anbindung an Lüftungstürme und Übergang zu rechteckigem Kanalsystem für Zu- und Abluft

Einsatz von Leitungen mit großem Durchmesser sowie Reduzierung Ø 1250 auf 1000, 90° Bogen und Mauerkragen

### Vorteile durch das VENTAFLEX® System

- +** **Kombinierbarkeit mit anderen Rohrsystemen** durch individuelle Anpassung
- +** **Transport besonders großer Luftmengen** – dank großer Querschnitte
- +** **Einsparung bei den Betriebskosten** – bis zu 40 % weniger Energieverlust, bis zu 10 % weniger Druckverlust und bis zu 99 % weniger Leckageverlust
- +** **Bis zu 70 % geringeres Gewicht** – Vorteile beim Transport, Handling und Montage

VENTAFLEX GmbH & Co. KG

Siemensstraße 46

D-48341 Altenberge

Tel +49 (0)2505 – 938290

Fax +49 (0)2505 – 93829 -10

info@ventaflex.de

www.ventaflex.de

**VENTAFLEX®**  
 Mehr Effizienz in der Luftführung